

SOLUZIONI AVVITATE DIRETTE SU ABUTMENT PLAIN

Nome della cartella in download: **SWM_PLAIN_DIRECT_Screw_retained_on_abutment**

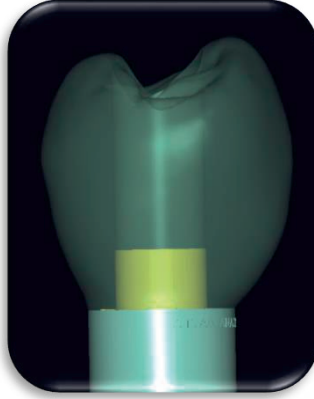
Nome della cartella in Exocad: **SWM - PLAIN Direct - Screw retained on abutment [Ti/CrCo]**

SOLUZIONI DA CIALDA CUSTOM MADE

Connessione criptata fresabile solo dal Milling Center Echo Sweden & Martina

Libreria necessaria alla creazione di protesi tramite l'utilizzo di scanbody PLAIN avvitato direttamente su abutment.

Da utilizzare nel caso di presa d'impronta con impianto e abutment già posizionati in bocca. In questo modo il tecnico non sarà costretto a conoscere tipologia di impianto e tratto tras mucoso utilizzati, ma solamente il diametro della piattaforma dell'abutment. Per gestire questa tipologia di caso dovranno essere utilizzati analoghi PLAIN dedicati.



MULTIPLE (Titanio/CrCo)

ø 3.30 (analogo A-PLAIN-ANA-330-DIG)

ø 3.80 (analogo A-PLAIN-ANA-380-DIG)

ø 4.25 (analogo A-PLAIN-ANA-425-DIG)

ø 5.00 (analogo A-PLAIN-ANA-500-DIG)

Nome della cartella in download: **SWM_PLAIN_CSR_Sleeve_Angled_hole_Multiple_H6**

Nome della cartella in Exocad: **SWM - PLAIN CSR - Sleeve Angled hole (A-PLAIN-MDT-6)**

SOLUZIONI DA CIALDA CUSTOM MADE

Connessione criptata fresabile solo dal Milling Center Echo Sweden & Martina

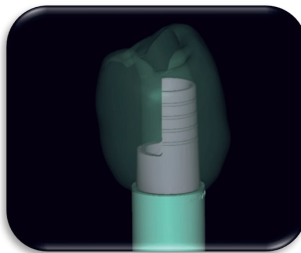
Libreria necessaria alla creazione di protesi tramite l'utilizzo di scanbody PLAIN avvitato direttamente su abutment.

Da utilizzare nel caso di presa d'impronta con impianto e abutment già posizionati in bocca.

Questa soluzione è dedicata agli abutment PLAIN di diametro 3.80 mm, attualmente disponibili solo per gli impianti CSR (solo connessione DAT, non DAT-N).

Per gestire questa tipologia di caso dovranno essere utilizzati analoghi PLAIN dedicati.

MULTIPLE



ø 3.80 H6 mm
(analogo A-PLAIN-ANA-380-DIG)



ø 3.80 H6 mm tagliato a 4 mm
(analogo A-PLAIN-ANA-380-DIG)

Vite per foro angolato inclusa, in omaggio.

Qualora non si disponesse dell'apposito cacciavite DSPDCLH-24 o DSPDCLH-32 si prega di ordinarlo a parte.

PLAIN

SOLUZIONI AVVITATE DIRETTE SU ABUTMENT PLAIN

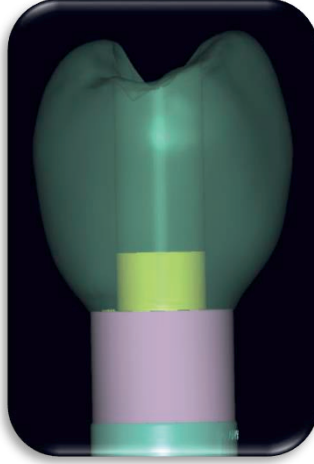
Nome della cartella in download: **SWM_PLAIN_ON_IMPLANT_Screw_retained_on_abutment**

Nome della cartella in Exocad: **SWM - PLAIN on Implant - Screw retained on abutment [Ti/CrCo]**

SOLUZIONI DA CIALDA CUSTOM MADE

Connessione criptata fresabile solo dal Milling Center Echo Sweden & Martina

Libreria necessaria alla creazione di protesi tramite l'utilizzo di scanbody PREMIUM avvitato direttamente sull'impianto. Da utilizzare nel caso di presa d'impronta con impianto posizionato in bocca. In questo modo il tecnico in base all'impianto utilizzato potrà scegliere il tratto tras mucoso di partenza della protesi. Per gestire questa tipologia di caso dovranno essere utilizzati analoghi PREMIUM/SHELTA.



MULTIPLE (Titanio/CrCo)

ø 3.30 PREMIUM SLIM (analogo A-ANA-330-DIG)

ø 3.80 PREMIUM KOHNO (analogo A-ANA-380-DIG)

ø 4.25 SHELTA (analogo SH-ANA-425-DIG)

ø 5.00 SHELTA (analogo SH-ANA-500-DIG)

Vite per foro angolato inclusa, in omaggio.

Qualora non si disponesse dell'apposito cacciavite DSPDCLH-24 o DSPDCLH-32 si prega di ordinarlo a parte.