

SOLUCIONES ATORNILLADAS DIRECTAS SOBRE PILARES PLAIN

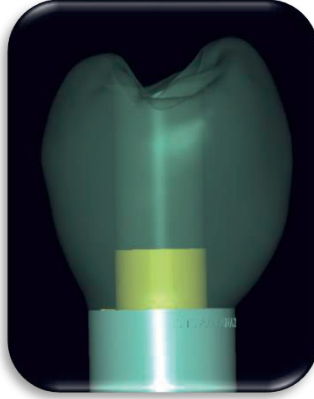
Nombre de la carpeta para descargar: **SWM_PLAIN_DIRECT_Screw_retained_on_abutment**

Nombre de la carpeta en Exocad: **SWM - PLAIN Direct - Screw retained on abutment [Ti/CrCo]**

SOLUCIONES INDIVIDUALIZADAS FRESADAS EN DISCOS

Conexión encriptada que sólo puede ser fresada por el Milling Center Echo Sweden & Martina

Bibliotecas necesarias para la creación de prótesis mediante el uso de scanbody PLAIN atornillado directamente al pilar.
Se utiliza al tomar una impresión con implante y pilar ya colocados en la boca.
De esta forma el técnico no estará obligado a conocer el tipo de implante y el tramo transmucoso utilizado, sino únicamente el diámetro de la plataforma del pilar.
Para gestionar este tipo de casos se deberán utilizar los análogos PLAIN dedicados.



REHABILITACIONES MÚLTIPLES (Titanio/CrCo)

∅ 3.30 (análogo A-PLAIN-ANA-330-DIG)

∅ 3.80 (análogo A-PLAIN-ANA-380-DIG)

∅ 4.25 (análogo A-PLAIN-ANA-425-DIG)

∅ 5.00 (análogo A-PLAIN-ANA-500-DIG)

Nombre de la carpeta para descargar: **SWM_PLAIN_CSR_Sleeve_Angled_hole_Multiple_H6**

Nombre de la carpeta en Exocad: **SWM - PLAIN CSR - Sleeve Angled hole (A-PLAIN-MDT-6)**

SOLUCIONES INDIVIDUALIZADAS FRESADAS EN DISCOS

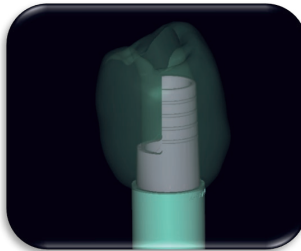
Conexión encriptada que sólo puede ser fresada por el Milling Center Echo Sweden & Martina

Biblioteca necesaria para la creación de prótesis utilizando scanbody PLAIN atornillado directamente sobre el pilar. Para ser utilizada en el caso de toma de impresiones con el implante y el pilar ya posicionados en la boca.

Solución dedicada a los pilares PLAIN con un diámetro de 3.80 mm, actualmente disponibles solo para los implantes CSR (sólo conexión DAT, no DAT-N).

Para este tipo de casos, deben utilizarse análogos PLAIN dedicados.

REHABILITACIONES MÚLTIPLES



∅ 3.80 H6 mm
(análogo A-PLAIN-ANA-380-DIG)



∅ 3.80 H6 mm cortada a 4 mm
(análogo A-PLAIN-ANA-380-DIG)

Tornillo para orificio angulado incluido, sin cargo.

Si no tiene el destornillador adecuado DSPDCLH-24 o DSPDCLH-32, pídalo por separado.

SOLUCIONES ATORNILLADAS DIRECTAS SOBRE PILARES PLAIN

Nombre de la carpeta para descargar: **SWM_PLAIN_ON_IMPLANT_Screw_retained_on_abutment**

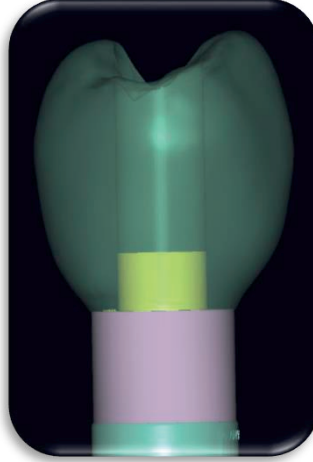
Nombre de la carpeta en Exocad: **SWM - PLAIN on Implant - Screw retained on abutment [Ti/CrCo]**

SOLUCIONES INDIVIDUALIZADAS FRESADAS EN DISCOS

Conexión encriptada que sólo puede ser fresada por el Milling Center Echo Sweden & Martina

Bibliotecas necesarias para la creación de prótesis mediante el uso de scanbody PREMIUM atornillado directamente al implante.

Se utiliza al tomar una impresión con implante y pilar ya colocados en la boca. De esta forma el técnico podrá elegir el tramo transmucoso de inicio de la prótesis en función del implante utilizado. Para gestionar este tipo de casos se deberán utilizar los análogos PREMIUM/SHELTA.



REHABILITACIONES MÚLTIPLES (Titanio/CrCo)

∅ 3.30 PREMIUM SLIM (análogo A-ANA-330-DIG)

∅ 3.80 PREMIUM KOHNO (análogo A-ANA-380-DIG)

∅ 4.25 SHELTA (análogo SH-ANA-425-DIG)

∅ 5.00 SHELTA (análogo SH-ANA-500-DIG)

Tornillo para orificio angulado incluido, sin cargo.

Si no tiene el destornillador adecuado DSPDCLH-24 o DSPDCLH-32, pídalo por separado.